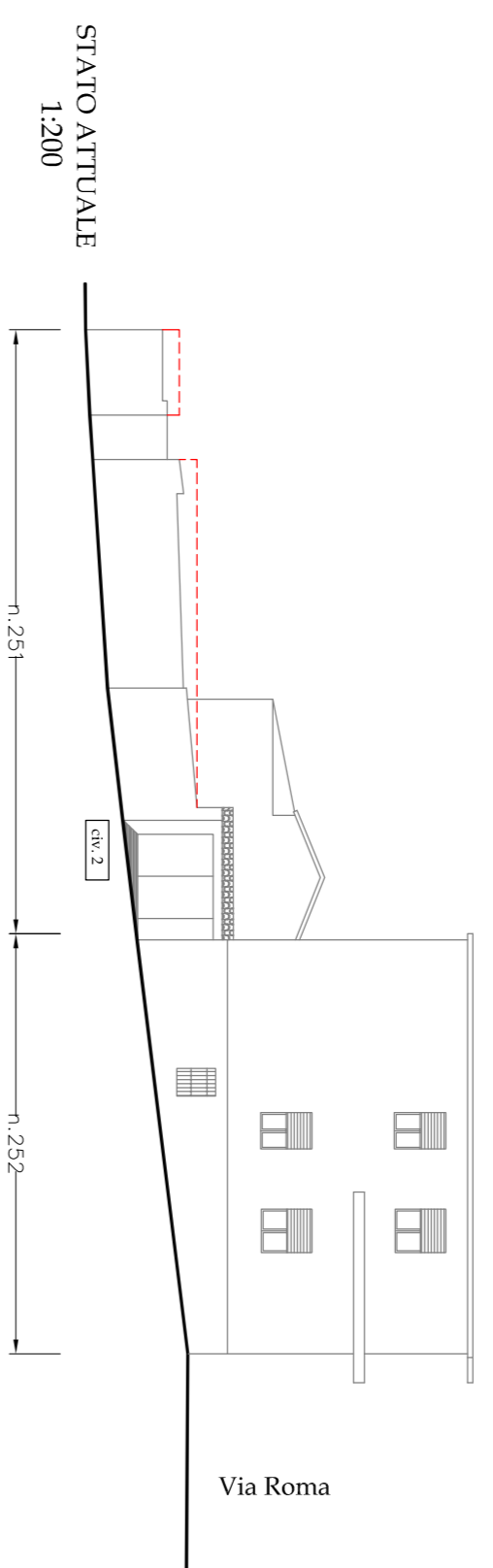
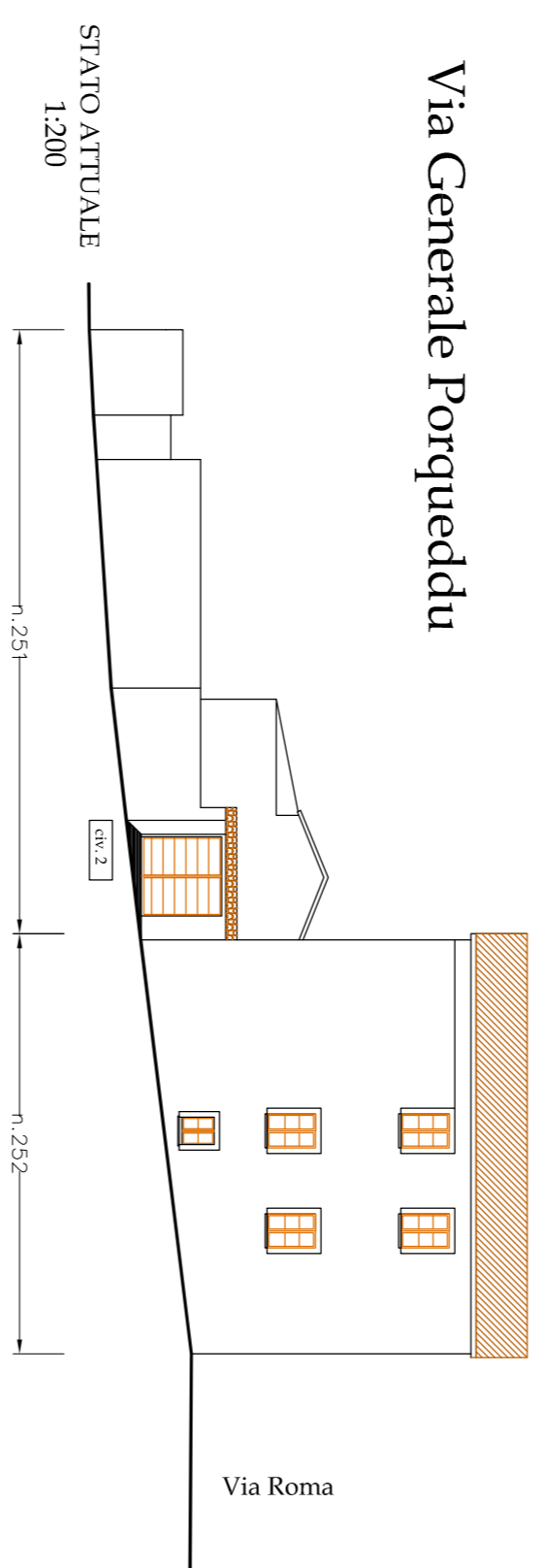




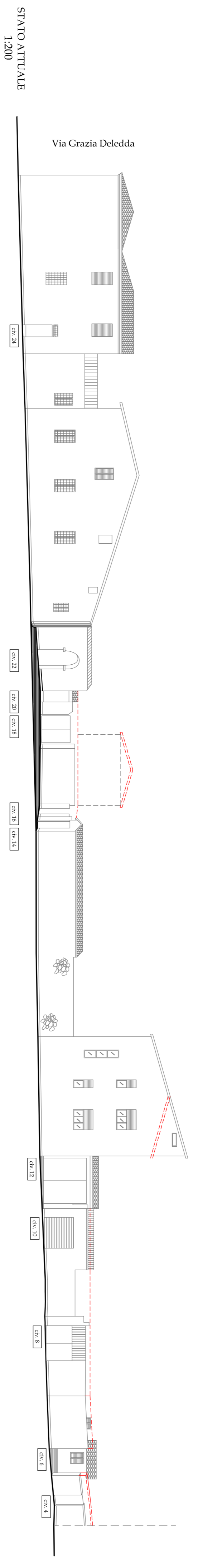
Fabbricato num.	251	252
Numero civico	6-4	2
Tipo intervento	4	4
Prescrizioni	A1-A2-A3-A4-A7 B1-B4 E3 F4 G3	A1-A2-A3-A4-A7 B1-B4-B6 E2-E3 F4 G1-G2-G3



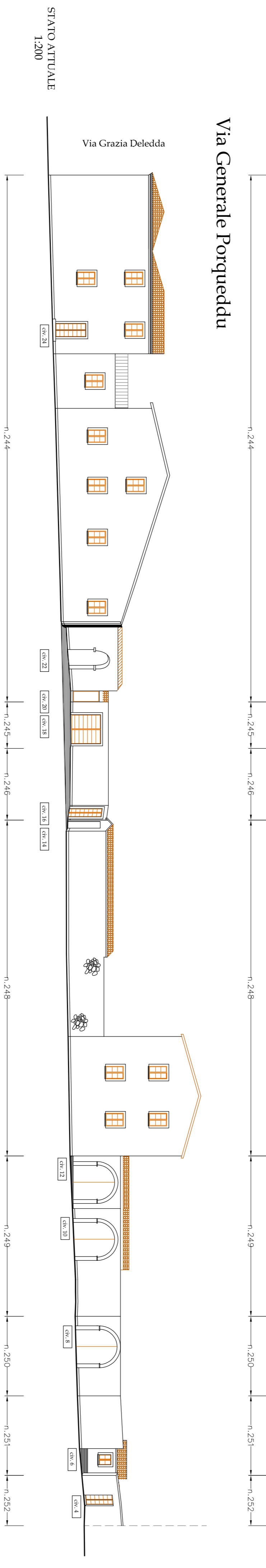
Via Generale Porqueddu



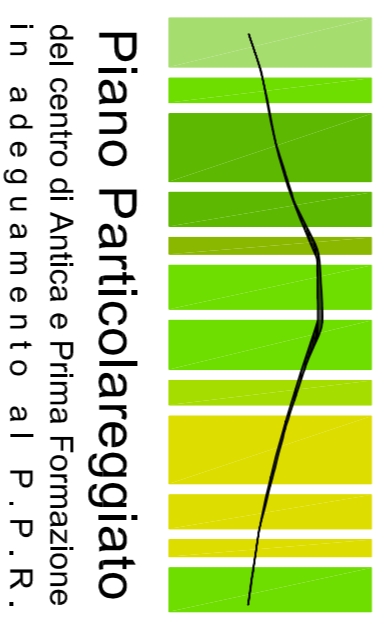
Fabbricato num.	244	245	246	248	249	250
Numero civico	24-22-20	18	16	14	12-10	8
Tipo intervento	4	4	4,3	4	4	4
Prescrizioni	A1-A2-A4-A7 B1-B3-B4-B6 E2-E3 F3-F4 G1-G3	A1-A2 A4-A7 B1-B6 E2-E3 F1-F4 G1-G3	A1-A2-A4 A7 B1-B4-B6 E2-E3 F4 G1-G3	A1-A2-A4-A7 B1-B4-B6 E2-E3 F4 G1-G2-G3	A1-A2-A4-A7 B1-B3-B4	A1-A2-A4-A7 B1-B6 E2-E3 F4 G1



Via Generale Porqueddu



Via Generale Porqueddu



Piano Particolareggiato
del centro di Antica e Prima Formazione
in adeguamento al P. P. R.

COMUNE DI GENONI

PROVINCIA DI ORISTANO

IL SINDACO
Sig. Roberto Seddu

IL RESPONSABILE DEL SERVIZIO
Arch. J. Pinino Porru

PROGETTISTI COORDINATORI

Dott. Ing. Giulia Bagnolo

Dott. Ing. Antonella Saba

Dott. Arch. Francesca Pricchia

COPROGETTISTI
Dott. Ing. Alessio Aiori

Dott. Arch. Maria Elena Frusa

GRAFICHE E REDAZIONE
Designer Simona Curia

Designer Paola Saba

PROFILI STRADALI

COMPARTO

9

VIA GENERALE PORQUEDDU CIVICI 2-24

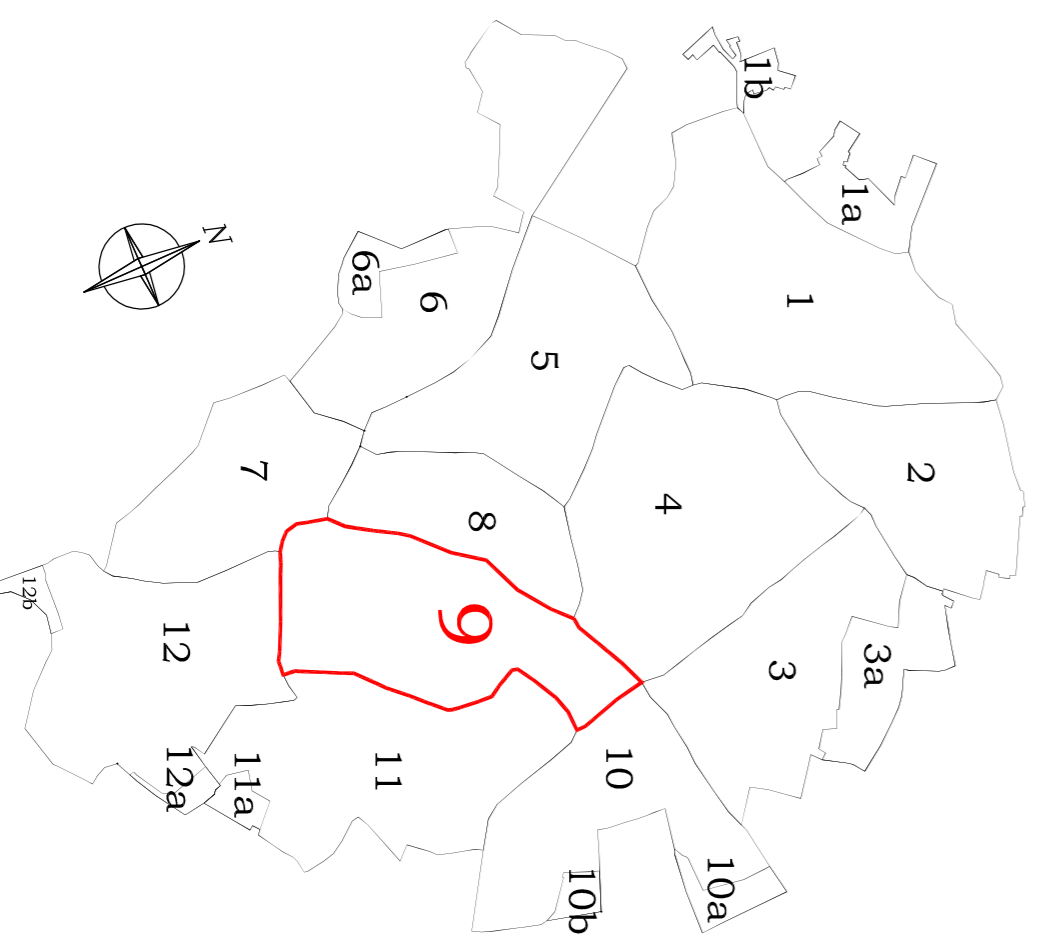
STATO ATTUALE E DI PROGETTO

TAVOLA N.

SCALA 1:200

S 9 I

GENONI, 2014



Planimetria Nucleo A1 Centro Storico

Scala 1:4.000



Comparto interessato allo studio

LEGENDA

— PROFILI STRADALI

LEGENDA

TIPI D'INTERVENTI TECNICI-ESTETICI:

- 1 Consolidamento statico
 - 2 Restituzioni
 - 3 Eliminazione superfluità
 - 4 Manutenzione Ordinaria
 - 5 Manutenzione Straordinaria
- Restauro conservativo
 Ampliamento

PRESCRIZIONI SPECIFICHE:

Ripristinare o Eliminare intonaci non tradizionali:

- A - FINITURE FACCIATE e MURI PERMETRALI**
- A1 - Ripristino intonaci tradizionali
 - A2 - Eliminazione intonaci presenti
 - A3 - Eliminazione intonaci in stucco, in mattonella, cotto e simili dalle pareti (o, se necessari, anche dalle coperture) e dai tetti
 - A4 - Eliminazione intonaco grattato, patto di roccia, terranova dalle pareti (o, se necessari, anche dalle coperture) e dai tetti
 - A5 - Ripristino murature faccia a vista
 - A6 - Intonacare cordoli o muri in cemento o blocchi non intonacati
 - A7 - Eseguire intonacatura corrispondente all'altezza allegata
 - A8 - Muro perimetrale e recinzioni secondo abaco
- Eliminare o mitigare:**
- G - **COMITI EMENTI**
 - G1 - Carri elettrici o tubazioni esterni
 - G2 - Pompe di calore
 - G3 - Scaldalagni
 - G4 - Scaldalagni
 - G5 - Insegne cartacee nei colori (o eccessive nelle forme e nelle dimensioni)
 - G6 - Spazi pubblicitari
 - G7 - Condotti su spazio pubblico

Eliminare e sostituire con elementi tradizionali:

- B - SERRAMENTI**
- B1 - Serramenti in alluminio-pvc-onciale
 - B2 - Serramenti in legno ma differenti dai tradizionali
 - B3 - Serramenti in alluminio-pvc-onciale-legno
 - B4 - Avvolgibili in alluminio-pvc-onciale-legno
 - B5 - Portelloni (o persiane verso spazi pubblici) solo i 4,5m
 - B6 - Cancelli in alluminio-pvc-onciale
- C - GRADINI**
- C1 - Gradini con rivestimenti non tradizionali
 - C2 - Gradini su spazio pubblico
- D - ACQUEDOTTI**
- D1 - Acquedotti con sbalzi fuori norma o ricadenti su spazi pubblici con altezze all'interno inferiori a 4,5m
 - D2 - Parapetti non corrispondenti a quelli tradizionali
 - D3 - Manufatti in cemento o blocchi non intonacati
 - D4 - Manufatti in cemento o blocchi non intonacati
 - D5 - Soglie e davanzali realizzati con rivestimenti non tradizionali
 - D6 - Persiligne
- E - CANALI DI GONDA E PLUVIALI**
- E1 - Canale di gonda con segna non tradizionale
 - E2 - Canale di gonda in p.a.c. (o lamiera)
 - E3 - Pluviali in p.v.c. (o lamiera)
 - E4 - Pluviali in p.v.c. (o lamiera)

F - COBERTURE

- F1 - Coperture in eternit
- F2 - Tetti con oggetti non tradizionali
- F3 - Tetti con oggetti non tradizionali
- F4 - Copertura piana o altro tetto